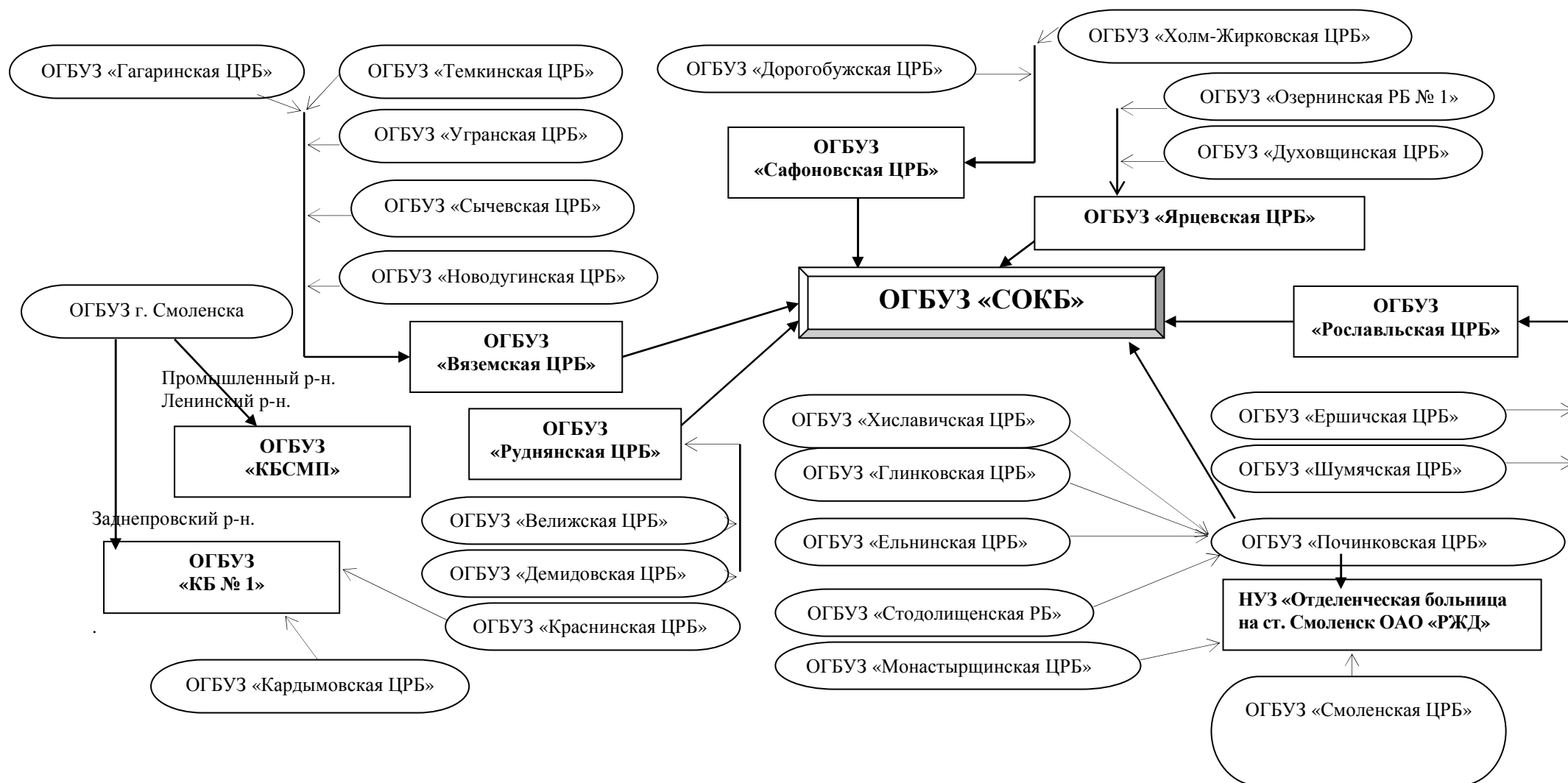


Схема маршрутизации больных с хирургическими заболеваниями на территории Смоленской области



Примечание:

1. Пациенты с гнойными хирургическими заболеваниями, проживающие на территории Кардымовского, Краснинского и Смоленского районов, направляются в ОГБУЗ «СОКБ».
2. Пациенты с экстренной хирургической патологией, проживающие на территории Ленинского и Промышленного районов г. Смоленска, еженедельно с 8:00 четверга до 8:00 пятницы направляются в НУЗ «Отделенческая больница на ст. Смоленск ОАО «РЖД».
3. Госпитализация пациентов осуществляется с учетом места вызова бригады скорой медицинской помощи
4. Госпитализация иностранных граждан и лиц без определенного места жительства с экстренной хирургической патологией осуществляется в ОГБУЗ «СОКБ»